

**TATA STEEL**



**Colorcoat Prisma<sup>®</sup>**  
Duurzame esthetiek.  
Gegarandeerd.



# Gegarandeerde gemoedsrust

## Confidex® Garantie

Confidex® is de productprestatiegarantie voor Colorcoat Prisma® bij gebruik als externe conventionele gebouwbekleding, namelijk dak- en gevelbekleding met gebruik van enkelschalige toepassing, opbouwsystemen of sandwichpaneelconstructies bij industriële en commerciële gebouwen.

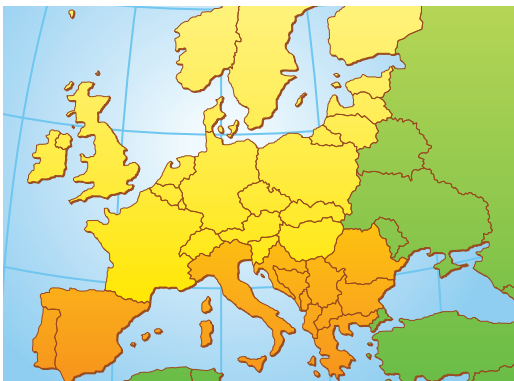
Confidex® biedt de langste en meest uitgebreide garantie voor voorgelakte staalproducten in Europa, waarbij Colorcoat Prisma® tot maximaal 40 jaar wordt gegarandeerd.

De Confidex® Garantie is projectspecifiek en biedt, na registratie online, een contractuele overeenkomst tussen Tata Steel en de gebouweigenaar. In het geval van een claim wordt dit direct met Tata Steel afgehandeld en niet via een andere tussenpersoon in de distributieketen. Daarmee bespaart u tijd en geld. Bovendien is deze overeenkomst overdraagbaar, en bij een wisseling van gebouweigenaar hoeft slechts het formulier aan de achterzijde van het garantiecertificaat te worden ingevuld.

### Wie registreert?

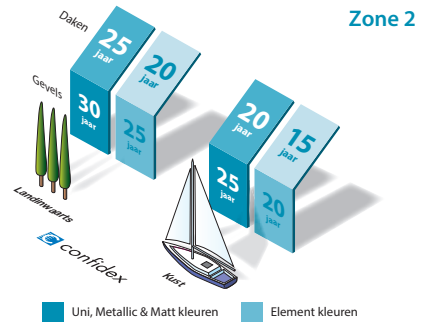
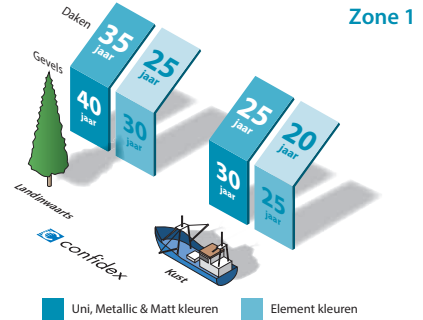
Dat is meestal het montagebedrijf of de fabrikant van het bekledingssysteem, maar elke partij in de distributieketen kan online registreren via: [www.colorcoat-online.nl/registreren](http://www.colorcoat-online.nl/registreren)

Als u wilt controleren of uw pand is geregistreerd, kunt u contact opnemen met de Colorcoat Connection® helpline op +31 (0) 251 492206 (NL) of +32 (0) 471 200638 (B).



- Noordelijk Europa – Zone 1
- Zuidelijk Europa – Zone 2
- Voor informatie over gebieden buiten de Confidex® zones kunt u contact opnemen met de Colorcoat Connection® helpline.

## Confidex® looptijden



### Opmerkingen

- De cijfers onder het kopje 'Kust' gelden voor gebouwen binnen 1 km vanaf een kustlijn.
- De volledige voorwaarden van de Confidex® Garantie staan vermeld op het aanvraagformulier, dat online verkrijgbaar is via [www.colorcoat-online.nl/registreren](http://www.colorcoat-online.nl/registreren).
- De garantie is alleen geldig als Confidex® binnen 3 maanden na de voltooiingsdatum van het pand is geregistreerd.
- De looptijden van de Confidex® Garantie in bovenstaand diagram gelden voor Zone 1 en Zone 2. Voor meer informatie over andere zones kunt u contact opnemen met de Colorcoat Connection® helpline.
- Confidex® Garantie is niet van toepassing op hoeveelheden <50m<sup>2</sup>. Voor informatie over de generieke garantie voor Colorcoat Prisma® kunt u contact opnemen met uw bekledingssysteemproducent.

## Een doorbraak in kleur

Vanwege de uitzonderlijke esthetische eigenschappen van Colorcoat Prisma® is een unieke kleurgarantie opgenomen in de Confidex® Garantie tot 20 jaar voor de gebieden in Zone 1 en tot 15 jaar voor Zone 2 (zie algemene voorwaarden). Dit omvat alle 29 standaardkleuren van het palet, onder voorbehoud van locatie en gebruik. Voor meer informatie kunt u contact opnemen met de Colorcoat Connection® helpline op +31 (0) 251 492206 (NL) of +32 (0) 471 200638 (B).

# Onafhankelijke certificering

## Gecertificeerd door de British Board of Agrément

De langetermijnprestaties van Colorcoat Prisma® zijn erkend door middel van het BBA-certificaat 91/2717, dat geldt voor het gebruik van het product als gevel- of dakbekleding of voor gebruik in het interieur bij plafonds en wanden. *“De coating en metaalbehandeling van Colorcoat Prisma® beschermen het staalsubstraat meer dan 40 jaar lang tegen erosie in normale industriële, stedelijke en landelijke omgevingen”.*

## Getest volgens de GOST-normen

Colorcoat Prisma® is in Rusland getest door MISIS, die heeft geconcludeerd dat op grond van gebruik onder zware klimatologische omstandigheden (bijvoorbeeld in kustgebieden) in gemiddeld belastende omgevingen, de functionele en esthetische eigenschappen van het product niet veranderen bij toepassing in zuidelijke en noordelijke Russische gebieden, met temperatuurschommelingen tussen +60 en -60 graden Celsius.

## U-mark certificering

Colorcoat Prisma® wordt in overeenstemming met DIN 55928-8 en DIN 55634 getest door het Karlsruher Institut für Technologie.

## ASTM

Colorcoat Prisma® is ook getest op basis van een aantal essentiële ASTM-testnormen voor corrosie en UV-bestendigheid. Neem s.v.p. contact met ons op voor markten waar ASTM-testresultaten worden vereist.

# Duurzaamheid

## BES 6001 - Verantwoord inkopen

Bij Tata Steel zetten we ons in om de producten te maken waaraan de maatschappij behoefte heeft én om die zo verantwoord mogelijk te vervaardigen. Onze inzet voor duurzaamheid betekent tevens dat we de impact en bijdragen van onze producten gedurende de totale levensduur actief bewaken, samen met onze leveranciers, binnen onze eigen bedrijfsactiviteiten, via de distributieketens die wij bedienen en door verantwoordelijkheid te nemen voor het recyclen van staal. Colorcoat Prisma® is gecertificeerd conform de norm BES 6001 van het Building Research Establishment voor verantwoorde inkoop van materialen. Daarmee versterken we onze inzet voor duurzaamheid.

## BREEAM and LEED

Environmental Product Declarations - conform EN15804 - voor Supply Chain Partner beplatings-systemen met gebruikmaking van Colorcoat Prisma® en onafhankelijke accreditatie van de prestaties van derden staan garant voor een integrale ondersteuning van uw bouwcertificerings-programma's zoals LEED en BREEAM.



# Colorcoat® services

Het merk Colorcoat® staat voor kwaliteit en expertise op het gebied van stalen dak- en gevelbekleding. Exclusief van Tata Steel. Colorcoat® producten worden ondersteund door een uitgebreide service en technisch advies.

## Colorcoat® technisch supportteam

Als u een gebouw bouwt conform specifieke duurzaamheidseisen of prestatiecriteria, biedt ons team van specialisten u graag 100% objectief advies over ons scala aan systemen voor metalen gebouwbekledingen; zo weet u zeker dat u mag rekenen op de juiste oplossing voor uw gebouw. Bel gerust de Colorcoat Connection® helpline om een bezoek aan te vragen van de adviseur in uw regio.

## Colorcoat Connection® helpline

Onze toegewijde helpline biedt direct en helder advies en begeleiding over toepassen van voorgelakt staal. U bereikt ons op +31 (0) 251 492206 (NL) of +32 (0) 471 200638 (B).

## Monsters

Van alle kleuren zijn monsters beschikbaar. Wilt u zich een beter beeld vormen van kleur en effect? Vraag dan monsters aan bij de Colorcoat Connection® helpline of online via [www.colorcoat-online.com](http://www.colorcoat-online.com)



## Kleurconsistentie

Als kleurconsistentie een kritieke factor is, dienen alle bekledingsproducten voor een bepaalde bouwlaag uit dezelfde productieorder te komen. Alle metallic- en Elements-kleuren vertonen een bepaalde mate van richtingsgevoeligheid, ook wel vleug genoemd.

## Match van componenten

Indien accessoires van andere materialen qua kleur moeten passen bij de dak- of wandbekleding, zijn de fysieke profielen of panelen die op de bouwplaats worden aangeleverd - of materiaal uit dezelfde partij - de beste referentie.

## Repertoire®

Als extra service kunnen wij een unieke kleur voor uw gebouw creëren, bijvoorbeeld voor een opvallende verschijning van uw gebouw of als het juist meer moet opgaan in de omgeving. Via onze Repertoire® kleuradviesdienst kunnen wij vrijwel alle Uni kleuren voor de gevel- of dakbekleding van uw gebouw met elkaar matchen; bij een bestelling van minimaal 5.000m<sup>2</sup> kunnen we kleuren produceren op basis van monsters of kleurreferenties. Voor alle Repertoire® Uni kleuren geldt de van toepassing zijnde looptijd van de Confidex® Garantie. De kleurgarantie is niet beschikbaar voor Repertoire® kleuren.

## Colorcoat® Compass

Colorcoat® Compass is een digitaal kleursysteem, het is nu beschikbaar via de vertegenwoordigers van Tata Steel en de geselecteerde Colorcoat® leveranciers. Met behulp van dit systeem kunnen ontwerpers objecten scannen om specifieke kleuren te matchen, de standaard- en eerder gematchte kleuren opzoeken of met behulp van RAL of British Standard kleurcodes te zoeken om een gefundeerde kleurkeuze te maken op basis van beschikbaarheid, uitvoerbaarheid en garantieniveau.

# Beschikbaarheid van kleuren

## Kleurreferentietabel

Kleur	BS	RAL	SRI	SSST
Pegasus		*	28	72
Aquarius		*	50	64
Atlantis		*	10	78
Helios		*	19	75
Kronos		*	2	82
Sirius		9006	50	63
Orion		9007	24	73
Zeus		*	19	75
Ephyra		*	38	68
Ariana		*	17	76
Hamlet		9002	73	55
Cream		1015	77	53
Oxide Red†		3009	20	75
Sargasso		5003	5	81
Black	00E53	9005	0	82
White	00E55	9010	95	46
Oyster		7035	61	60
Alaska Grey		7000	21	74
Slate Grey		7012	11	78
Anthracite		7016	5	81
Seren White		*	90	48
Seren Silver		*	49	64
Seren Gold		*	51	63
Seren Copper		*	41	67
Seren Black		*	0	83
White Matt		9010	91	48
Sirius Matt		9006	52	63
Orion Matt		9007	20	75
Zeus Matt		*	20	74

### RAL-referenties

4-cijferige codes zijn RAL Classic-referenties.

De British Standard of RAL referenties die worden genoemd in de tabel vertegenwoordigen de kleuren die het dichtst in de buurt komen van de Colorcoat Prisma® kleuren, maar komen niet noodzakelijkerwijs exact overeen.

\* Voor deze kleuren bestaan geen equivalente referenties van BS/RAL.

† Hier geldt een meerprijs.

SRI – Solar Reflective Index conform ASTM E 1980.

SSST – Steady State Surface Temperature conform ASTM E 1980.

## Solar Reflectance Index (SRI) en Steady State Surface Temperature (SSST)

De Solar Reflectance Index en Steady State Surface Temperature zijn conform ASTM E 1980 bepaald voor elk van de 29 standaardkleuren met gebruikmaking van de gemiddelde windsnelheidscoëfficiënt en reflectie- en emissiviteitswaarden. Zonnereflectiviteit of reflectie is het vermogen van een materiaal om zonne-energie vanaf zijn oppervlak terug te kaatsen naar de atmosfeer; hoe hoger de SRI-waarde, des te groter het vermogen van de Colorcoat Prisma® kleur om de zonnestraling te reflecteren.

Afhankelijk van de pigmentkeuze hebben de kleuren uiteenlopende SSST-waarden; witte kleuren hebben de laagste waarde, zwarte kleuren de hoogste, terwijl de overige kleuren zich tussen die twee uitersten bewegen.

## REACH

Bij de productie van Colorcoat Prisma® blijven de oppervlaktebehandeling en primer vrij van chromaten, inclusief chroom 6 (stoffen die worden vermeld in Bijlage XIV bij de lijst van REACH) en het product voldoet volledig aan de huidige REACH-wetgeving. Updates van verplichtingen vanwege REACH zijn beschikbaar om onze klanten te helpen; dat geldt tevens voor productgezondheids- en veiligheidsinformatiebladen.



Fotobron: Atlas Weathering Services Group – laboratorium in Zuid-Florida

Ga voor meer informatie naar:  
[www.colorcoat-online.com](http://www.colorcoat-online.com) of bel:  
de Colorcoat Connection® helpline  
op nummer +31 (0) 251 492206 (NL)  
of +32 (0) 471 200638 (B)

# Colorcoat Prisma®

## Inleiding

Colorcoat Prisma® maakt een grote stap dankzij de toepassing van hoogwaardige drielaagse productietechnologie voor het realiseren van een geoptimaliseerd, robuust en chroomvrij voorgelakt staalproduct.

Dankzij deze ontwikkeling in productie en uitgebreide testen kunnen wij Colorcoat Prisma® aanbieden in een aanzienlijk uitgebreid programma van kleuren en effecten, inclusief Confidex® Garantie tot 40 jaar en kleurstabiliteit voor standaardkleuren tot 20 jaar

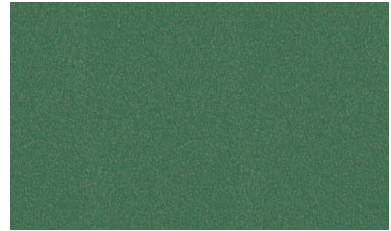
Het huidige kleurenprogramma omvat de reeks Elements met natuurlijke metaalkleuren plus een brede keuze aan inspirerende Matt-kleuren, bijvoorbeeld Matt Metallics, de ideale keuze voor geveltoepassingen.

Colorcoat Prisma® verlegt niet alleen op unieke wijze de grenzen voor UV-prestaties, maar overstijgt tevens de hoogste Europese normen voor corrosie-bestendigheid. Daarom is dit product de ideale keuze voor commerciële panden, winkel- en opslaggebouwen, de publieke sector en panden met een superieure esthetische uitstraling, stuk voor stuk gericht op duurzaam gebruik.

## Productvoordelen

- Revolutionaire 3-laagse coatingtechnologie, die garant staat voor een fraaiere esthetiek, meer duurzaamheid en goede prestaties voor de lange termijn.
- Confidex® Garantie tot 40 jaar voor de aan het weer blootgestelde zijden van industriële en commerciële gebouwen zonder de noodzaak van inspecties of onderhoud om de geldigheid te behouden.
- Inclusief kleurgarantie als onderdeel van de Confidex® Garantie voor standaardkleuren.
- Geoptimaliseerde Galvalloy™ metallische deklaag voor superieure corrosieweerstand, ook op de snijkanten.
- Onafhankelijk getest voor vrijwaring van Volatile Organic Compounds (VOC) conform EN ISO 16000-9, compleet met A+ rating.
- Voldoet volledig aan REACH; vrij van chromaten, inclusief chroom 6.
- Geproduceerd in het VK. Gecertificeerd conform BES 6001 Responsible Sourcing Standard.
- 100% ondersteuning van BREEAM- & LEED-certificering.
- Robuuste en duurzame toplaag voor gemakkelijker hanteren en verwerken.
- Gemakkelijke tracering dankzij merkvermelding op achterzijde.

## Speciale metallics



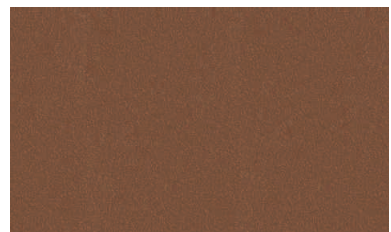
Pegasus



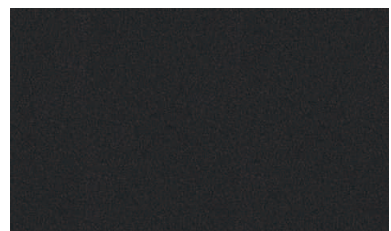
Aquarius



Atlantis



Helios

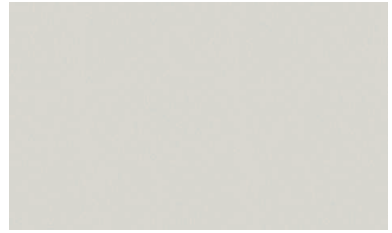


Kronos

## Uni kleuren



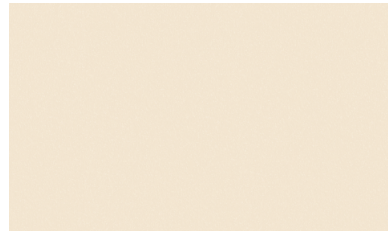
Sirius (RAL 9006)



Hamlet (RAL 9002)



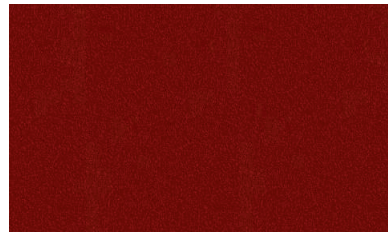
Orion (RAL 9007)



Cream (RAL 1015)



Zeus



Oxide Red† (RAL 3009)



Ephyra



Sargasso (RAL 5003)



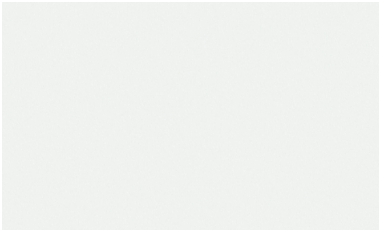
Ariana



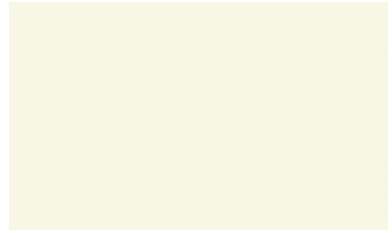
Black (RAL 9005)



## Elements



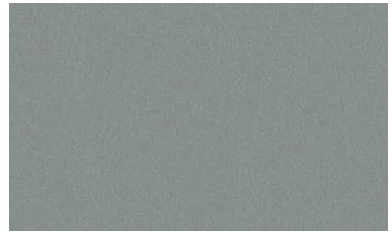
White (RAL 9010)



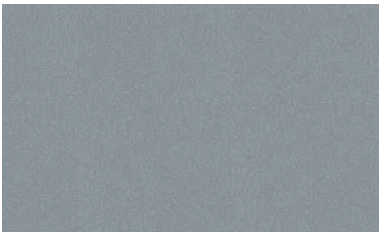
Seren White



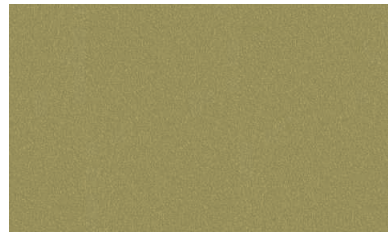
Oyster (RAL 7035)



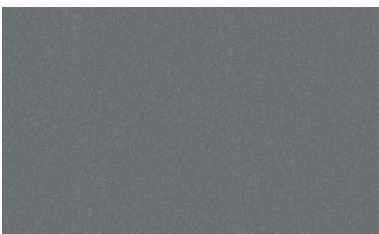
Seren Silver



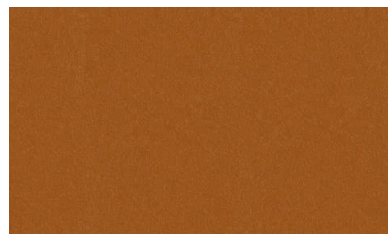
Alaska Grey (RAL 7000)



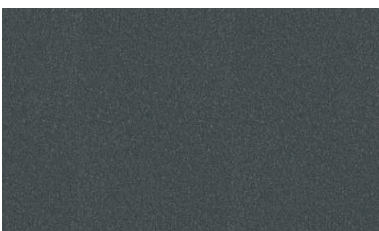
Seren Gold



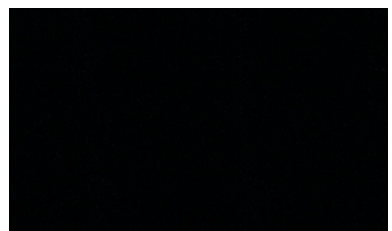
Slate Grey (RAL 7012)



Seren Copper

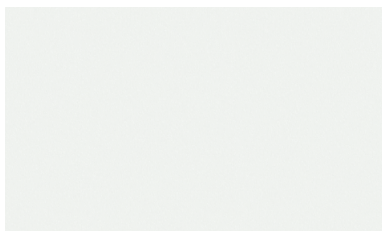


Anthracite (RAL 7016)

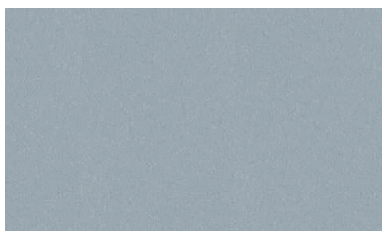


Seren Black

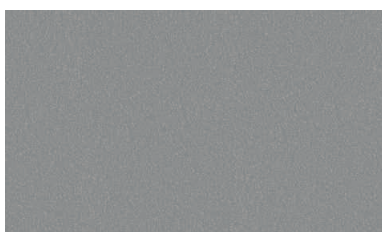
## Matt kleuren



White Matt (RAL 9010)



Sirius Matt (RAL 9006)



Orion Matt (RAL 9007)



Zeus Matt

# Productopties

## Specificatie

Als u voor uw toepassing de zekerheid wilt hebben van een product dat met zorg is vervaardigd en wereldwijd is getest, let er dan op dat zowel Colorcoat® als de individuele productnaam worden vermeld: Colorcoat Prisma® van Tata Steel met Galvalloy™ metallische deklaag.

## Overige kleuren

Dankzij de uitzonderlijke kleurprestaties van Colorcoat Prisma® zijn er - bij minimale ordervolumes en tegen een meerprijs - ook nog andere kleuren leverbaar die niet op de kleurenkaart staan, waaronder zwaar gepigmenteerde kleuren zoals rood en oranje.

## Dubbelzijdige optie

Colorcoat Prisma® wordt standaard geleverd met een hoogwaardige backing coat, maar is voor een beperkte kleurenreeks tevens beschikbaar in een dubbelzijdige uitvoering.

Neem voor meer informatie contact op met de Colorcoat Connection® helpline op nummer +31 (0) 251 492206 (NL) of +32 (0) 471 200638 (B).



Ga voor meer informatie naar:  
[www.colorcoat-online.com](http://www.colorcoat-online.com) of bel:  
de Colorcoat Connection® helpline  
op nummer +31 (0) 251 492206 (NL)  
of +32 (0) 471 200638 (B)

[www.colorcoat-online.com](http://www.colorcoat-online.com)

**Handelsmerken van Tata Steel**

Aquarius, Atlantis, Colorcoat, Colorcoat Connection, Colorcoat Prisma, Compass, Confidex, Galvalloy, Hamlet, Helios, Kronos, Orion, Pegasus, Repertoire, Seren, Sirius en Zeus zijn handelsmerken van Tata Steel.

Hoewel er optimale zorg is besteed aan de juistheid van de in deze publicatie opgenomen informatie, aanvaarden noch Tata Steel, noch haar nevenvestigingen, verantwoordelijkheid of aansprakelijkheid voor fouten of voor kennelijk misleidende informatie.

Voordat klanten gebruik gaan maken van producten of diensten die worden vervaardigd of geleverd door Tata Steel Europe Limited en haar nevenvestigingen, dienen zij zichzelf te overtuigen van de geschiktheid.

Contactgegevens Verkoop:

**Tata Steel**

Postbus 10.000  
1970 CA IJmuiden

**Tata Steel Belgium**

Coremansstraat 34  
2600 Berchem

**Colorcoat Connection® helpline**

E: [colorcoat.connectionEU@tatasteel.com](mailto:colorcoat.connectionEU@tatasteel.com)

Nederland

België

T: +31 (0) 251 492206

T: +32 (0) 471 200638

Tata Steel UK Limited is registered in England under number 2280000 with registered office at 30 Millbank, London, SW1P 4WY.

Copyright 2017 Tata Steel UK Limited  
Language Dutch 1017